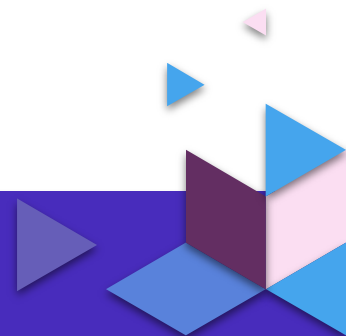


Soutenabilité sociale des transports alternatifs à la voiture

Marilina PELLEGRINI

Doctorante du 3^e année de « Psychological Sciences »
à l'Université de Padoue

UGE Encadrante:
Prof. Lucia BOSONE



TROIS PILIERS DE LA SOUTENABILITÉ



(Barbier, 1987)

Les aspects psychologiques du **pilier social** dans la mobilité sont encore peu explorés

PROJET DE RECHERCHE :

1) REVUE DE LITTÉRATURE

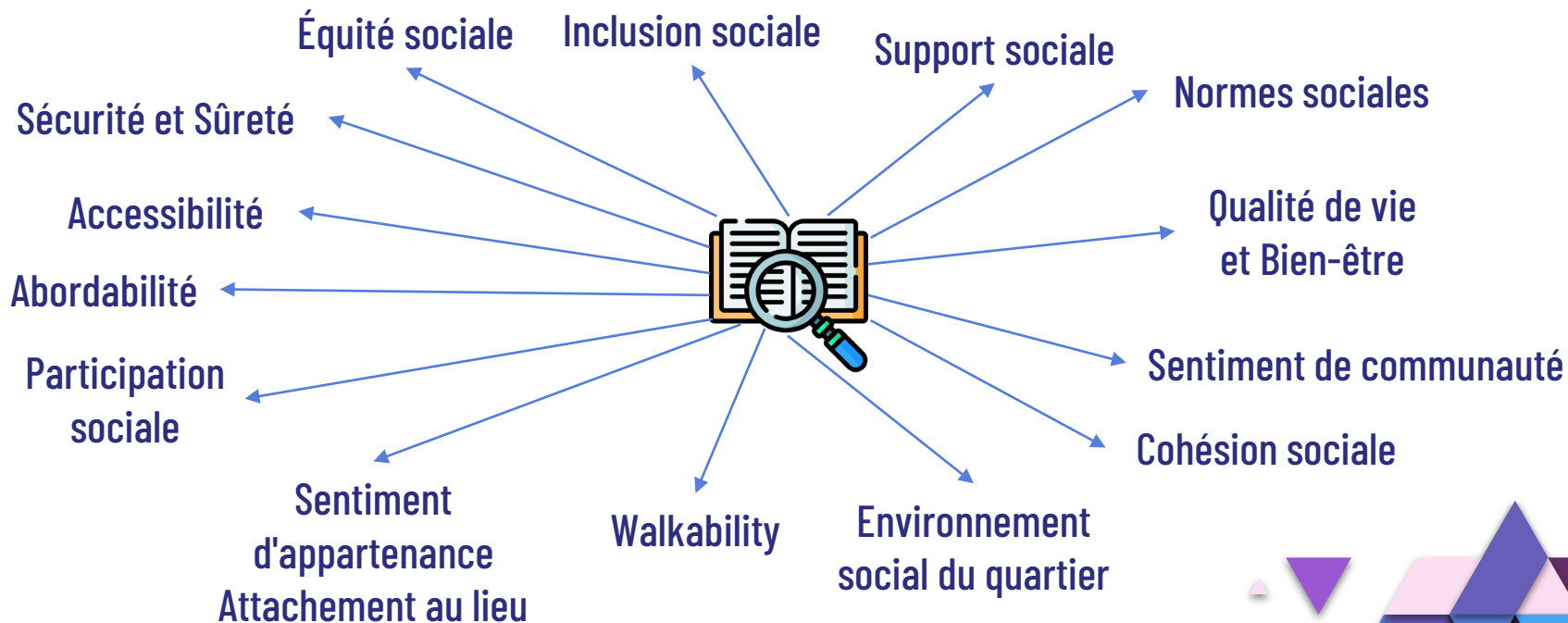


2) DÉVELOPPEMENT D'UN QUESTIONNAIRE



Définition et conceptualisation de la soutenabilité sociale

QU'EST-CE QUE LA SOUTENABILITÉ SOCIALE ?



Définition et conceptualisation de la soutenabilité sociale



REVUE DE LITTÉRATURE

MOTS CLÉS

- social sustainability
- mobility, transport*
- questionnaire*, inventor*, measure*, psychometric*, assessment*, model*, approach*, dimension*, construct*, individual*
- psycholog*, psychological construct*, psychological dimension*, individual*, individual difference*, individual feature*, individual characteristic*
- definition*, conceptualization*, framework*, indicator*

NOMBRE DE ARTICLES

Résumés lus : 90

Articles consultés : 28

Articles inclus : 7

DATABASES

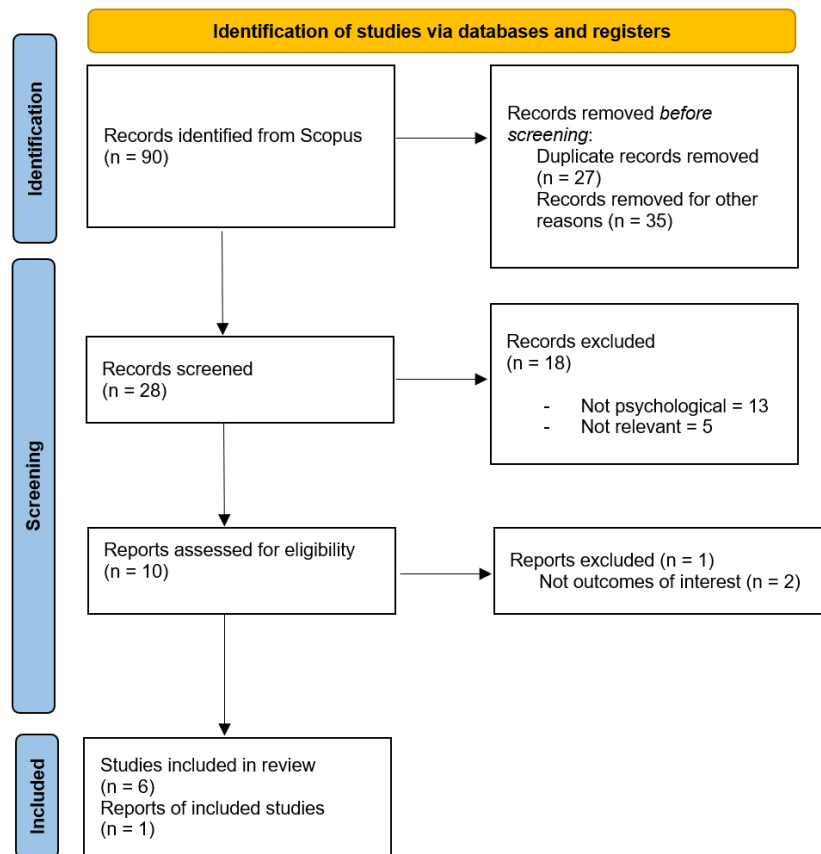
- Scopus
- Google scholar

PROCÉDURE

- 1) Consultation des articles scientifiques individuels
- 2) Sélection des dimensions de la soutenabilité sociale dans la mobilité
- 3) Identification des outils utilisées (questionnaires et entretiens) pour composer les items du nouveau questionnaire



Définition et conceptualisation de la soutenabilité sociale



REVUE DE LITTÉRATURE



Articles inclus



Thème innovant



Définition et conceptualisation de la soutenabilité sociale

REVUE DE LITTÉRATURE



DIMENSIONS DE LA SOUTENABILITÉ SOCIALE DANS LA MOBILITÉ

- EQUITÉ SOCIALE
- SÛRETÉ ET SÉCURITÉ
- INCLUSION SOCIALE
- QUALITÉ DE VIE ET BIEN-ÊTRE



Définition et conceptualisation de la soutenabilité sociale

ÉQUITÉ SOCIALE

L'équité sociale dans la mobilité consiste à garantir un accès sûr, abordable et inclusif aux transports pour tous, en tenant compte des besoins spécifiques des groupes les plus vulnérables

Une approche intégrant **accessibilité** et **abordabilité** est essentielle pour garantir une **mobilité équitable**



Définition et conceptualisation de la soutenabilité sociale

SÛRETÉ ET SÉCURITÉ

La sûreté et la sécurité englobent la protection contre les risques involontaires , ainsi que contre les menaces intentionnelles afin d'assurer un environnement de transport serein pour tous

SÛRETÉ Les obstacles physiques augmentent les **risques d'accidents** . Adapter les infrastructures est essentiel pour garantir la **sûreté** des usagers, en particulier des personnes à mobilité réduite

SÉCURITÉ La crainte du **crime** et du **vandalisme** peut limiter l'usage des transports publics. Renforcer la **sécurité** perçue et objective favorise la mobilité et la cohésion sociale



Définition et conceptualisation de la soutenabilité sociale

INCLUSION SOCIALE

L'inclusion sociale dans la mobilité désigne un processus dynamique visant à garantir à chacun, en particulier aux personnes vulnérables, un accès équitable aux transports, favorisant ainsi leur participation active à la vie sociale, professionnelle et culturelle

Une meilleure accessibilité favorise les **interactions sociales** et renforce le **sentiment d'appartenance** à la communauté, contribuant ainsi à une **inclusion sociale** plus large

Définition et conceptualisation de la soutenabilité sociale

QUALITÉ DE VIE ET BIEN -ÊTRE

Le bien-être et la qualité de vie dans la mobilité reposent sur un accès équitable aux transports, favorisant la santé physique et mentale, l'inclusion sociale et un environnement urbain sûr et dynamique

QUALITÉ DE VIE

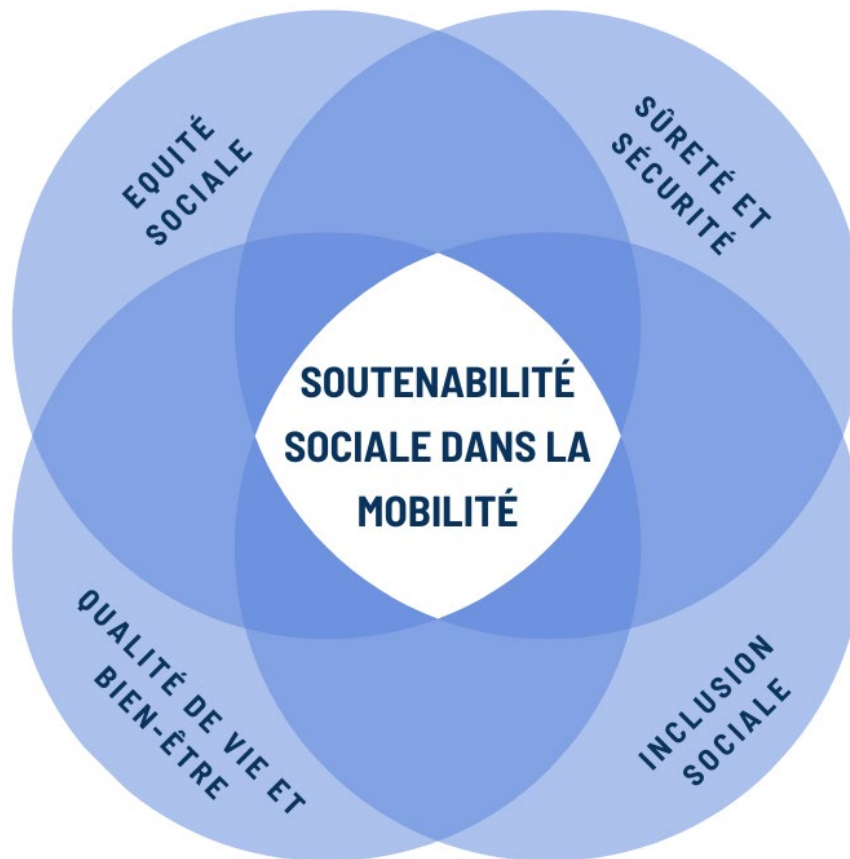
La mobilité joue un rôle crucial en favorisant l'accès à divers services essentiels

BIEN-ÊTRE

Les personnes handicapées éprouvent de l'insécurité et de l'inconfort dans des situations de nécessité pendant le voyage et ça peut avoir un impact sur leur bien-être émotionnel et physique



Définition et conceptualisation de la soutenabilité sociale

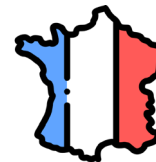


Opérationnalisation de la soutenabilité sociale

DIMENSIONS DU QUESTIONNAIRE SUR LA SOUTENABILITÉ SOCIALE DANS LA MOBILITÉ



Opérationnalisation de la soutenabilité sociale



ABORDABILITÉ PERÇUE

« Le coût des transports en commun dans ma ville est raisonnable compte tenu de la qualité du service fourni pour les déplacements quotidiens »

ACCESSIBILITÉ PERÇUE

« Il est facile de faire des activités quotidiennes avec les transports en commun »

SÉCURITÉ

« Les mesures de sécurité mises en place dans les transports en commun renforcent mon sentiment de sécurité pendant mes déplacements »

SÛRETÉ

« Les transports en commun me font me sentir en sécurité face aux accidents lorsque je voyage »

INCLUSION SOCIALE

« Les services de transport en commun prennent en compte mes besoins spécifiques »

SATISFACTION

« Mon expérience quotidienne de déplacement pour toutes mes activités avec les transports en commun fonctionne bien »

CONFORT

« Il y a assez d'espace pour que je me sente à l'aise lorsque je voyage en transport en commun »

ÉCHELLE DE RÉPONSE

Échelle de Likert à 7 points:

« fortement en désaccord » (1)

« fortement d'accord » (7)



Opérationnalisation de la soutenabilité sociale

Étapes réalisées:

- ✓ Traduction du questionnaire en français
- ✓ Collection de données auprès d'un échantillon pilote français
- ✓ Analyse des données pilote

Étapes suivantes:

- Collection de données auprès d'un échantillon officiel français (500)
- Analyse des données officielles (EFA, CFA, VALIDITÉ CONVERGENTE ET DIVERGENTE)



QUESTIONNAIRE SUR LA SOUTENABILITÉ SOCIALE DANS LA MOBILITÉ



Italien Français



IMPLICATIONS DES RÉSULTATS

Théoriques

Contribue à la recherche en proposant un **modèle théorique** composé de **dimensions psychosociales**, offrant pour la première fois une définition du concept de **Soutenabilité Sociale dans la Mobilité** dans le cadre de la psychologie des transports

Grâce à cela, nous proposons un **questionnaire** qui étudiera les **perceptions des citoyens** quant à la **soutenabilité sociale des transports en commun**, en prenant en compte leurs différentes caractéristiques et besoins

- ❖ Clarifier le concept d'un point de vue psychologique
- ❖ Dépasse la vision objective
- ❖ Nécessité de développer des mesures spécifiques

POURQUOI VALIDER LE QUESTIONNAIRE?

Parce que cela pourrait être utile sur le plan **pratique** pour plusieurs raisons...



Pratiques

Les administrations publiques peuvent utiliser le questionnaire pour évaluer la soutenabilité sociale perçue par les habitants, afin de promouvoir l'utilisation des transports soutenables et partagés.

Il peut également servir aux décideurs politiques pour orienter leurs interventions sur les infrastructures et les politiques publiques, en conciliant à la fois les dimensions individuelles et sociales, ainsi que les aspects objectifs et les actions concrètes sur le terrain.

- ❖ Les décideurs publics vont ainsi mieux comprendre les **besoins réels** des utilisateurs
- ❖ Développement de politiques de **transport plus inclusives**, des infrastructures plus **sûres** et plus **accessibles**
- ❖ **Optimisation** des services de mobilité
- ❖ **Mesure d'évaluation** des politiques de soutenabilité sociale dans les transports en commun

Recherche et Développement Durable : MOSaR en Action

ODD 3 - promouvoir le bien-être à tous les âges

ODD 5 - l'égalité des sexes

ODD 9 - infrastructure résiliente, promouvoir une industrialisation durable et encourager l'innovation

ODD 11 - villes ouverts à tous, sûrs, résilients et durables

ODD 12 - production durables

ODD 13 - mesures pour lutter contre les changements climatiques et leurs répercussions



Restez connectés pour découvrir les prochaines mises à jour !



Si vous avez envie de donner un coup de main
scannez le QR code !

MERCI !

Marilina PELLEGRINI, Doctorante



UNIVERSITÀ
DEGLI STUDI
DI PADOVA



Recherche et Développement
Durable : MOSaR en Action
18 juin 2025



marilina.pellegrini@phd.unipd.it